

# Contenedores para carga aérea



Los contenedores aéreos, también llamados Elementos Unitarios de Carga (ULD, por su sigla en inglés), permiten movilizar con eficiencia, rapidez, seguridad y control diferentes tipos de carga que por su naturaleza requieren ser transportadas hasta su lugar de destino en el menor tiempo posible.

		
<b>LD-1</b>	<b>LD-2</b>	<b>LD-3</b>
<b>Código IATA:</b> AKC Contenedor contorneado.	<b>Código IATA:</b> DPE Contenedor contorneado.	<b>Código IATA:</b> AKE Contenedor contorneado.
<b>Conocido como:</b> AVC, AVD, AVK, AVJ.	<b>Conocido como:</b> APA, DPA.	<b>Conocido como:</b> AKE, AVA, AVB, AVC, AVK, DVA, DVE, DVP, XKS, XKG.
<b>Aeronaves compatibles:</b> B767, B747, B777, MD-11.	<b>Aeronave compatible:</b> B767.	<b>Aeronaves compatibles:</b> A300, A310, A330, A340, B747, B767, B777, DC-10, MD-11, L1011.
<b>Peso bruto Máx.:</b> 1.588 kg.	<b>Peso bruto Máx.:</b> 1.225 kg.	<b>Peso bruto Máx.:</b> 1.588 kg.

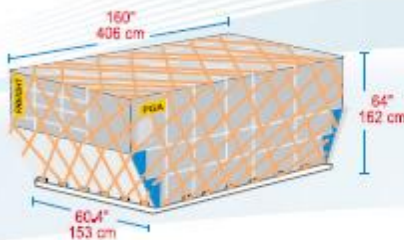
### LD-3 aislado

**Código IATA:**  
RKN.

**Aeronaves compatibles:**  
A300, A310, A330, A340, B747, B767,  
B777, DC-10, MD-11, L1011.

**Peso bruto Máx.:**  
1.588 kg.

**Rango de temperatura controlada:**  
-20°C a +20°C



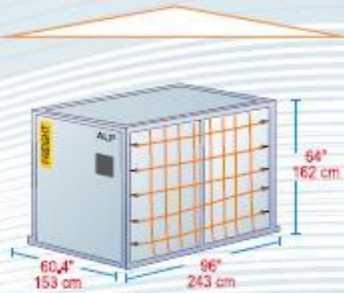
### LD-4

**Código IATA:**  
ALP contenedor rectangular.

**Conocido como:**  
ALD, AWD, AWZ, DLP.

**Aeronaves compatibles:**  
B767, B777.

**Peso bruto Máx.:**  
2.449 kg.



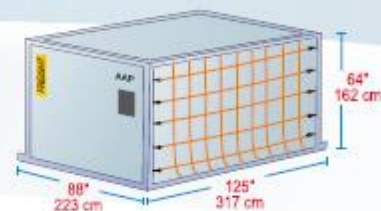
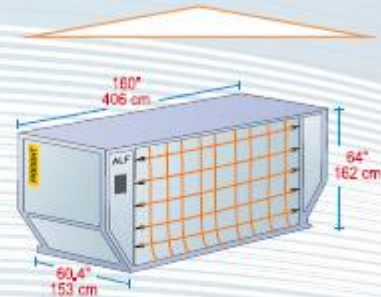
### LD-6

**Código IATA:**  
ALF Contenedor contorneado.

**Conocido como:**  
AWD, AWF.

**Aeronaves compatibles:**  
A300, A310, A330, A340, B747,  
B777, DC-10, MD-11, L1011.

**Peso bruto Máx.:**  
3.175 kg.



### LD-7

**Código IATA:**  
XAW P1P Pallet con alas de ángulo fijo.

**Conocido como:**  
AWD, AWF.

**Aeronaves compatibles:**  
Todos.

**Peso bruto Máx.:**  
5.000 kg.

### LD-8

**Código IATA:**  
DQF.

**Conocido como:**  
ALE, ALN, DLE, DLF, DOP, MP.

**Aeronave compatible:**  
B767.

**Peso bruto Máx.:**  
2.450 kg.

### LD-9

**Código IATA:**  
AAP Plataforma cerrada en base P1P.

**Conocido como:**  
AA2, XAG, XAV.

**Aeronaves compatibles:**  
A300, A310, A330, A340, B747, B767,  
DC-10, MD-11, L1011.

**Peso bruto Máx.:**  
4.624 Kg en cubierta baja y  
6.000 Kg en cubierta principal.

### LD-11

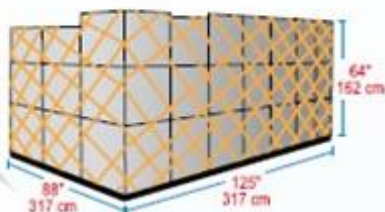
**Código IATA:**  
ALP Contenedor rectangular

**Conocido como:**  
ALD, AW2, AWB, AWD, AWZ, DLP, DWB, MWB

**Versión refrigerada:**  
RWB, RWD, RWZ

**Aeronaves compatibles:**  
A300, A310, A330, A340, B747, B777,  
DC-10, MD-11, L1011

**Peso bruto Máx.: 3.176 kg**

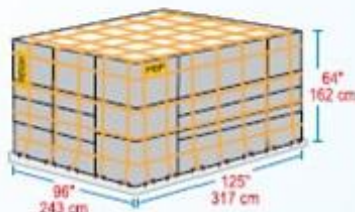


### LD-26

**Código IATA:**  
AAF

**Aeronaves compatibles:**  
B747, B777, DC-10

**Peso bruto Máx.:**  
747/DC-10: 6.033 Kg;  
777/DC-10: 4.626 Kg.

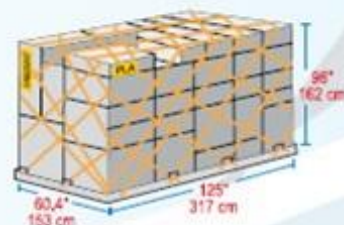
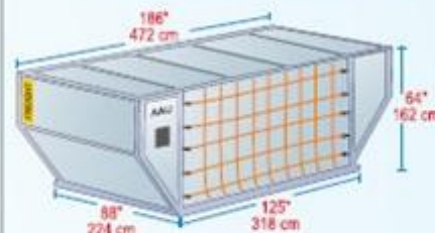


### LD-29

**Código IATA:**  
AAU Contenedor contorneado

**Aeronave compatible:**  
B747

**Peso bruto Máx.:**  
6.033 Kg.



### Pallet 88"

**Código IATA:**  
P1P.

**Aeronaves compatibles:**  
B747, B767, B777, DC-10.

**Peso bruto Máx.:**  
747/DC-10: 6.033 kg; 767: 5.103 kg;  
777/DC-10: 4.626 kg.

### Pallet 96"

**Código IATA:**  
P6P 10ft Pallet plano con red.

**Conocido como:**  
P6A, P6C, P6Q, PMA, PMC, PMP, POP.

**Aeronaves compatibles:**  
A300, A310, A330, A340, B747, B767,  
B777, DC-10, MD-11, L1011.

**Peso bruto Máx.:** 6.804 kg.

### Medio pallet

**Código IATA:**  
PLA Medio pallet con red.

**Conocido como:**  
PLB, FLA, P9A, P9B, P9P, P9R, P9S.

**Aeronaves compatibles:**  
cubierta baja del B747 y B777.

**Peso bruto Máx.:**  
3.175 kg.



### Pallet 16 FT

**Código IATA:**  
PRA 16ft Pallet plano con red.

**Conocido como:**  
PMA, P4A, P4M, PZA.

**Aeronave compatible:**  
B747.

**Peso bruto Máx.:**  
11.300 kg.



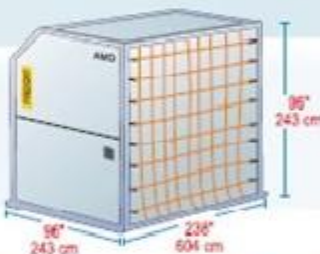
### Pallet 20 FT

**Código IATA:**  
PGA 20ft Pallet plano con red.

**Conocido como:**  
PGA, PGE, PGF, PSA, PSG, P7A, P7E, P7F, P7G.

**Aeronaves compatibles:**  
B747F, B747.

**Peso bruto Máx.:**  
11.340 kg.

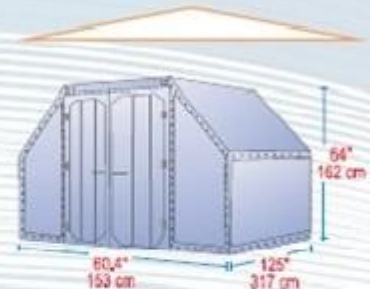


### A-2

**Código IATA:**  
DAA

**Aeronaves compatibles:**  
B747, B747F, DC8, DC10, A300/F.

**Peso bruto Máx.:**  
6.033 kg.



### AQ-6

**Código IATA:**  
AMA Contenedor rectangular.

**Conocido como:**  
AMF, AMG, AMK, AMP, AQA, AQD, AQ6.

**Aeronaves compatibles:**  
B747F, B747.

**Peso bruto Máx.:**  
6.804 kg.

### AQ-7

**Código IATA:**  
AMD Contenedor contorneado.

**Conocido como:**  
AQA, AQ7.

**Aeronaves compatibles:**  
B747F, B747.

**Peso bruto Máx.:**  
6.800 kg.

### M-6

**Código IATA:**  
AGA 20ft Contenedor caja.

**Conocido como:**  
ASE.

**Aeronaves compatibles:**  
B747F, B747.

**Peso bruto Máx.:**  
11.340 kg.

